









Edelstahl


!listeten Schrauben führen wir am Lager. Sie werden von uns abgezählt oder einzeln zum Verkauf angeboten.

| Abbildung | Art. Nr. | Bezeichnung |
|---|--|--|
|  | 201403 | 3,5x25 mm, V2A, Spax-Schrauben (R 19) |
| | 201426b | 5x25 mm, V2A, Spax-Schrauben (R 20) |
| | 201400 | 4x30 mm, V2A, Spax-Schrauben (R 19) |
| | 201406 | 4x40 mm, V2A, Spax-Schrauben (R 20) |
| | 201424a | 4,0x70 mm, V2A, Spax-Schrauben (R 21) |
| | 201400a | 4,5x30 mm, V2A, Spax-Schrauben (R 19) |
| | 201402D | 4,5x55 mm, V2A, Spax-Schraube mit I-Stern (R21) |
| | 201424 | 4,5x60 mm, V2A, Spax-Schrauben (R 21) |
| | 201403e | 5x30 mm, V2A, Spax-Schrauben (R 19) |
| | 201426a | 5x30 mm, V2A, Spax-Schrauben (R 19) |
| | 201426 | 5x35 mm, V2A, Spax-Schrauben (R 21) |
| | 201403g | 5x45 mm, V2A, Spax-Schrauben (R 20) |
| | 201404 | 5x60 mm, V2A, Spax-Schrauben (R 21) |
| | 201399 | 5x70 mm, V2A, Spax-Schrauben (R 21) |
| | 201399c | 5x80 mm, V2A, Spax-Schrauben (R 22) |
| | 201404a | 6x50 mm, V2A, Spax-Schrauben, (R 22) |
| | 201427 | 6x60 mm, V2A, Spax-Schrauben (R 22) |
| | 201405 | 6x70 mm, V2A, Spax-Schrauben, (R 20) |
| | 201404b | 6x80 mm, V2A, Spax-Schrauben, (R 20) |
| | 201398 | 6x120 mm, V2A, Spax-Schrauben (R 22) |
| 201398a | 6x100 mm, V2A, Spax-Schrauben (R 22) | |
| 201398b | 6x200 mm, V2A, Spax-Schrauben, (R22) | |
| | | |
| Abbildung | Art. Nr. | Bezeichnung |
|  | | Für Befestigung Querriegel am Zaunpfosten |
| | 201430 | 6x80 mm, V2A, Spax-Schrauben ASSY + mit Bohrkopf extrastark (R22) |
| | 201430b | 6x100 mm, V2A, Spax-Schrauben ASSY + mit Bohrkopf extrastark (R22) |
| | 201430c | 6x120 mm, V2A, Spax-Schrauben ASSY + mit Bohrkopf extrastark (R22) |
| | | |
| Abbildung | Art. Nr. | Bezeichnung |
|  | | Für Befestigung Zaunlatte am Querriegel |
| | 201401 | 4,5x50 mm, V2A, Spax-Schrauben, ASSY mit Teilgewinde, Art. 0180 14550 (R 20) |
| | 201401c | 4,5x60 mm, V2A, Spax-Schrauben, ASSY mit Teilgewinde, Art. 0180 14560 (R 20) |
| | | |
| | | |
| Abbildung | Art. Nr. | Bezeichnung |
|  | | Speziell für hohe Beanspruchung z.B. für Terrassenbohlen |
| | 201401a | 4,5x50 mm, V2A, Spax-Schrauben Terrassenschraube (R 22) |
| | 201399b | 5x60 mm, V2A, Spax-Schrauben, Terrassenschraube Torx, Spezialgewinde und Fräsrippen (R 21) Packungsinhalt 100 Stck. Bei Abnahme eines Paketes wird ein Bit mit geliefert. |
| | 201399g | 5x70 mm, V2A, Spax-Schrauben, Terrassenschraube Torx, Spezialgewinde und Fräsrippen (R 21) Packungsinhalt 100 Stck. Bei Abnahme eines Paketes wird ein Bit mit geliefert. |
| | | |
| | | |
| Abbildung | Art. Nr. | Bezeichnung |
|  | | |
| | 201415 | 6x40 mm, V2A, Holzschr./Sechskant (R 19) |
| | 201417 | 6x60 mm, V2A, Holzschr./Sechskant (R 19) |
| | 201417b | 8x40 mm, V2A, Holzschr./Sechskant (R 19) |
| | 201416 | 8x50 mm, V2A, Holzschr./Sechskant (R19) |
| | 201416a | 8x70 mm, V2A, Holzschr./Sechskant (R 19) |
| 201423f | 8x80 mm, V2A, Holzschr./Sechskant (R 20) | |
| | | |
| | | |

| Abbildung | Art. Nr. | Bezeichnung |
|---|------------|--------------------------------------|
|  | 201424e | 6x30 mm, V2A, Schloßschraube (R 19) |
| | 201422c | 6x40 mm, V2A, Schloßschraube (R 19) |
| | 201428c | 6x60 mm, V2A, Schloßschraube (R 20) |
| | 201203d | 6x90 mm, V2A, Schloßschrauben (R20) |
| | 201420a | 8x30 mm, V2A, Schloßschraube (R 20) |
| | 201420b | 8x40 mm, V2A, Schloßschraube (R 20) |
| | 201422a | 8x50 mm, V2A, Schloßschraube (R 21) |
| | 201422b | 8x60 mm, V2A, Schloßschraube (R 21) |
| | 201407 | 8x80 mm, V2A., Schloßschraube (R 22) |
| | mit Mutter | 201422d |
| | 201422e | 8x100 mm, V2A, Schloßschraube (R 22) |
| | 201424g | 8x110 mm, V2A, Schloßschraube (R 22) |

| | | |
|---|---------|--|
|  | 201420d | 8x40 mm, Zaunbauschraube mit Flachrundkopf und 5,5 mm Innensechskant A2 (R 20) |
| | | Spezial-Bit 5,5 mm für Zaunbauschraube erforderlich |
| | | |

| Abbildung | Art. Nr. | Bezeichnung |
|---|--------------------------------------|--|
|  | 201201a | 6x20mm, V2A, Maschine/Sechskant (R20) |
| | 201427c | 6x30 mm, V2A, Maschine/Senkkopf (R 22) |
| | 201417a | 6x60 mm, V2A, Maschine/Sechskant (R 20) |
| | 201427a | 6x60 mm, V2A, Maschine/Senkkopf (R 22) |
| | 201423e | 6x70 mm, V2A, Maschine/Sechskant (R 20) |
| | 201411 | 8x10 mm, V2A, Maschine/Sechskant (R 19) |
| | 201418 | 8x20 mm, V2A, Maschine/Sechskant (R 20) |
| | 201419 | 8x25 mm, V2A, Maschine/Sechskant (R 19) |
| | 201420 | 8x30 mm, V2A, Maschine/Sechskant (R 19) |
| | 201420c | 8x40 mm, Maschinenschraube / Sechskant A2 (R 20) |
| | 201421 | 8x45 mm, V2A, Maschine/Sechskant (R 20) |
| | 201422 | 8x50 mm, V2A, Maschine/Sechskant (R 20) |
| | 201423 | 8x55 mm, V2A, Maschine/Sechskant (R 20) |
| | 204023b | 8x60 mm, V2A, Maschine/Sechskant (R21) |
| | 201423c | 8x70 mm, V2A, Maschine/Sechskant (R 21) |
| | 201423d | 8x80 mm, V2A, Maschine/Sechskant (R 21) |
| | 201425e | 8x100 mm, V2A, Maschine/Sechskant (R 21) |
| | 205015e | 16x 70 mm, V2A, Maschine/Sechskant, (ohne Mutter) (R22) |
|  | 201507 | Unterlegscheiben M 6, V2A, (R22) |
| | 201408 | Unterlegscheiben M 8 mm, V2A (R 22) |
| | 201211g | Unterlegscheiben M 8 , D=25 mm, d=8,5 mm, V2A, (R22) |
| | 201408a | Unterlegscheiben M 10 mm, V2A (R 22) |
| | 201211f | Unterlegscheiben M 10 D=30 mm, d=10,5 mm, s=2,5 mm, V2A, (R22) |
| | 201409 | Unterlegscheiben M 12 mm, V2A (R 22) |
| 205015c | Unterlegscheiben M 16 mm, V2A (R 22) | |

| Abbildung | Art. Nr. | Bezeichnung |
|---|----------|--|
|  | 201506 | Unterlegscheiben M 8, V2A, Federring (R22) |
| | 205015f | Unterlegscheiben M 16 mm, V2A, Federringe (R22) |
|  | 201211d | Unterlegscheiben M 8 mm, Kunststoff weiß, DIN 125 PA (R22) |
| | | |



| | | |
|--|--|--|
| | | |
| | | |
| | | |



| | | |
|---------|---|--|
| 201498 | Muttern M 6, V2A, Sechskant (R21) | |
| 201500 | Muttern M 8, V2A, Sechskant (R21) | |
| 201500b | Muttern M10, V2A, Sechskant (R21) | |
| 210500b | Muttern M 8, verz., Sechskant (R21) | |
| 205015b | Muttern M 16, V2A, Sechskant 343/N/16 (R22) | |

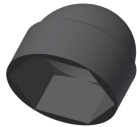


| | | |
|---------|--|--|
| 201802a | Muttern M 12, V2A, Sechskant, selbstsichernd (R22) | |
|---------|--|--|



| | | |
|--------|-----------------------------------|--|
| 201505 | Muttern M 8, V2A, Hutmutter (R21) | |
| 201499 | Muttern M 6, V2A, Hutmutter (R21) | |

| Abbildung | Art. Nr. | Bezeichnung |
|-----------|----------|-------------|
|-----------|----------|-------------|



| | | |
|--|--|--|
| | | |
| | | |
| | | |
| | | |
| | | |
| | | |



| | | |
|--------|--|--|
| 201130 | Blindniet-Mutter Senkkopf M8x11x18,5, Alu-Leg. (R21) | |
| 201131 | Blindniet-Mutter Senkkopf M6x9x17 mm, Alu.Leg. (R21) | |

| Abbildung | Art. Nr. | Bezeichnung |
|-----------|----------|-------------|
|-----------|----------|-------------|



| | | |
|---------|---|--|
| 201413 | 5x30mm, V2A, Maschine/Senkkopf/Innensechskant (R19) | |
| 201427d | 6x40 mm, V2A, Maschine/Senkkopf (R 22) | |
| 201427b | 8x70 mm, V2A, Maschine/Senkkopf (R 21) | |



| | | |
|---------|---|--|
| 201126b | 4,8x19 mm, V2A, Bohrschraube Linsenkopf (R20) | |
|---------|---|--|



| | | |
|---------|--|--|
| 201410 | 4,8x22 mm, V2A, Blechschraube (R 20) | |
| 201410a | 4,8x45mm, V2A, Blechschraube (R 20) | |
| 201413b | 4,2x 50 mm, V2A, Blechschraube Linsenkopf (R 20) | |

| | | |
|--------|---|--|
| 201465 | 5,5x55 mm selbstbohrende Senkkopfschrauben aus Stahl. A2 ruspert beschichtet (R 22) zur B | |
| 201466 | 4,8x38 mm selbstbohrende Senkkopfschrauben aus Stahl. A2 ruspert beschichtet (R 22) zur f | |

| Abbildung | Art. Nr. | Bezeichnung |
|-----------|----------|-------------|
|-----------|----------|-------------|



| | | |
|---------|--|--|
| 201402 | 4,5x55 mm, V2A, Spax-Dachdichtungsschraube, Sprengler (R 20) | |
| 201402b | 4,5x70 mm, V2A, Spax-Dachdichtungsschraube, Sprengler (R 21) | |
| 201402a | 4,5x100mm, V2A, Spax-Dachdichtungsschraube, Sprengler (R 20) | |

| Abbildung | Art. Nr. | Bezeichnung |
|-----------|----------|-------------|
|-----------|----------|-------------|



| | | |
|---------|--|--|
| 201399d | 5x40 mm, V2A, Spax-Schrauben, Terrassenschraube Torx Spezialgewinde und Fräsrippen (R | |
| 201412 | 6x16 mm, V2A, Zylinderkopfschraube /Innensechskant, Befestigung Aluminiumriegel (R 22) | |



| | |
|---------|--|
| 201412a | 6x12 mm, V2A, Maschinengewinde/Innensechskant, Befestigung Aluminiumriegel (R22) |
| 201414 | 8x20 mm, V2A, Zylinderschrauben mit Innensechskant (R 22) |
| | |
| | |



| | |
|---------|--|
| 201132 | Blindniet-Flachrundkopf 4x 13 mm, weiß, NT-FL-ALU/A2, reinweiß-(4-9,6)-4x13, Zebra (R21) |
| 201132a | Blindniet-Flachrundkopf 4x18 mm, Alu NT-FL-ALU/A2 4x18, Zebra (R21) |
| 201132b | Blindniet-Flachrundkopf 5x20 mm, ALU/A2 , Zebra (R21) |
| 201132c | Blindniet-Flachrundkopf 5x40 mm, ALU/A2 , Zebra (R21) |



| Abbildung | Art. Nr. | Bezeichnung |
|-----------|----------|-------------|
|-----------|----------|-------------|



| | |
|-----------|--|
| schra001 | Bolzen 12 mm A4 KAR S-KAH, M12/20/100, 100mm lang (R20) |
| Fi69093 | Bolzenanker FBN 10 mm A4, FBN 10/50+58 A4, 125 mm lg, Fi Art. 69093 |
| | |
| 201405a | 4,8x16 mm, V2A, Blechschr. m. Bohrkopf, Befestigung Zaunlatte/Riegel (R 20) |
| 201405b | 4,8x16 mm, V2A, Blechschr. mit Zylinderkopf und Innensechskant (R 20) |
| 201405c | 4,2x16 mm, V2A, Blechschr. m. Bohrkopf, Befestigung Halter- Bohlenzaun an Alupfosten (F |
| 201406c | 4,8x13 mm, V2A, Blechschr. mit Zylinderkopf und Innensechskant (R 20) |
| | |
| Förch8170 | Schraubanker mit Sechskantkopf A4 (Edelstahl) 7,5x75 mm Best.Nr.0901 027501 (R20) |
| | |
| Förch8170 | Schraubanker mit Rundkopf und Torxantrieb verz. 7,5x60 mm Art. Nr. Förch 817027560 (R20) |

| Abbildung | Art. Nr. | Bezeichnung |
|-----------|----------|-------------|
|-----------|----------|-------------|



| | |
|--------|-------------------------------|
| 205412 | Gewindestange V2A, M 8 (R22) |
| 205413 | Gewindestange V2A, M 6 (R22) |
| 205414 | Gewindestange V2A, M 10 (R22) |
| | |
| | |